

2020/914/650

öffentlich

Beschlussvorlage

650 - Hochbau

Bericht erstattet: Ecker, Roland



Neubau Parkhaus Hohenburgerschule

| <i>Beratungsfolge</i> | <i>Geplante Sitzungstermine</i> | <i>Ö / N</i> |
|------------------------------------------|---------------------------------|--------------|
| Ständiger Vergabeausschuss (Vorberatung) | 01.12.2020 | N |
| Stadtrat (Entscheidung) | 16.12.2020 | Ö |

Beschlussvorschlag

Die HPS GmbH errichtet hinter der Hohenburgerschule ein neues Parkhaus.

Sachverhalt

Die Grundstücksfläche zwischen der ehemaligen Hohenburgerschule und dem Betriebsgelände der Karlsbergbrauerei wird bereits seit mehreren Jahren als PKW-Stellplatzfläche genutzt. Obwohl der Parkplatz lediglich eine mit Schotter befestigte Oberfläche aufweist, wird die Anlage gut angenommen. Zur Verbesserung der Parkplatzsituation und Erweiterung des innerstädtischen Parkplatzangebotes, errichtet die Homburger Parkhaus- und Stadtbuss GmbH (HPS) eine offene Parkhausanlage mit mehreren Stellplatzebenen an dieser Stelle.

Im Rahmen diverser Vorbetrachtungen wurden verschiedene Erschließungsmodelle bewertet. Die optimale Lösung für diesen Standort findet sich in einem sogenannten „Splitt Level“- System mit halbgeschossig versetzten Parkebenen, geraden Fahrrampen und einer geradlinigen Anbindung an die Talstraße mit Ein- und Ausfahrspur.

Die Auslegung der Standardparkplätze folgt der Empfehlung des ADAC mit einer Breite von 2,50m um ein komfortables Ein- und Ausparken zu gewährleisten. Davon werden mindestens 13 Stellplätze (3%) behindertengerecht mit einer Breite von 3,50m ausgeführt.

Eine Teilbegrünung der oberen Parkebenen und Teilflächen der Fassadenkonstruktion wird vorgeschlagen. Außerdem soll ein PV- System mit Pufferspeicher für den Eigen- Energiebedarf installiert werden. Insbesondere hinsichtlich der vorgesehenen E-Bike Stellplätze und Ladestation.

Nach einer ersten Kostenschätzung erfordert der Bau des Parkhauses mit Ein- und Ausfahrspur zur Talstraße eine Investition von rd. 5,6 Mio. Euro (brutto).

| | | |
|----------------------------------------------------------------|-----------|-------------------|
| Darin | enthalten | sind: |
| - Bauwerk mit techn. Ausstattung | | 3.700.000,00 Euro |
| - Tiefbau (mit Ein-/ Ausfahrt, Außen- Rampe und Treppen, Grün) | | 950.000,00 Euro |
| - Honorare, Ausschreibung und Vergaben rd. | | 930.000,00 Euro |

Der Entwurf weist bei maximaler Ausnutzung des Grundstücks und insgesamt acht halbgeschossig versetzten Parkebenen eine maximale Stellplatzanzahl von rund

430 Stück auf.
Das Plangrundstück befindet sich im Eigentum der Stadt Homburg.

Mit einer möglichen Grundstückserweiterung in Richtung Talstraße, durch Erwerb einer Teilfläche vom benachbarten Betriebsgelände der Karlsbergbrauerei, könnte diese maximale Stellplatzanzahl auf rund 530 Stück erhöht werden.

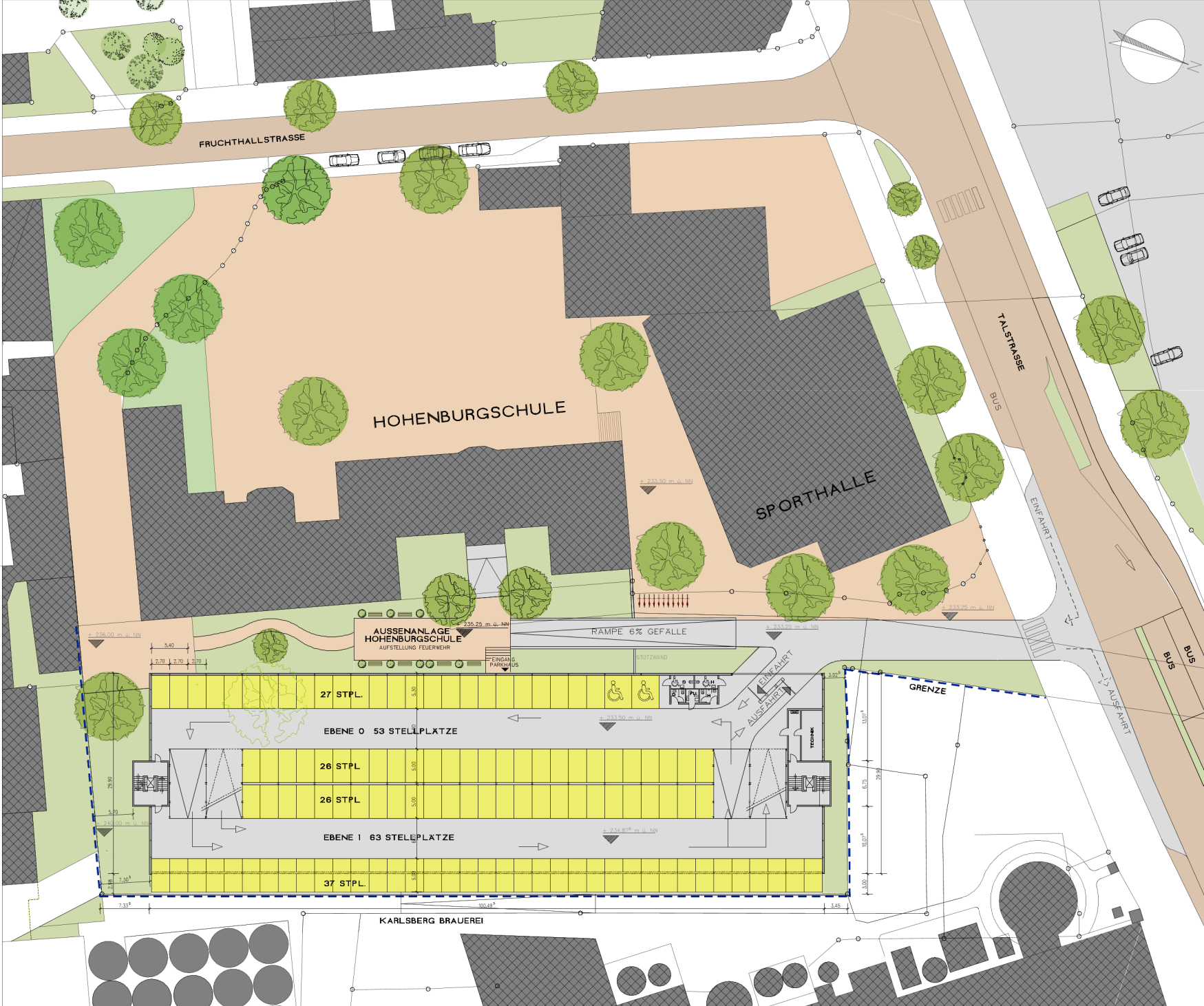
Für das vorgesehene Baufeld existiert ein Bebauungsplan aus dem Jahr 1983 in dem eine Nutzung als Mischgebiet vorgesehen ist. Im Rahmen des Baugenehmigungsverfahrens soll daher ein vorhabenbezogener Bebauungsplan erstellt werden um eine zielorientierte Verfahrenslaufzeit zu gewährleisten.

Die weiterführenden Planungs- und Bauleistungen zur Errichtung des Parkhauses werden im Rahmen der europaweiten Vergabevorschriften ausgeschrieben.

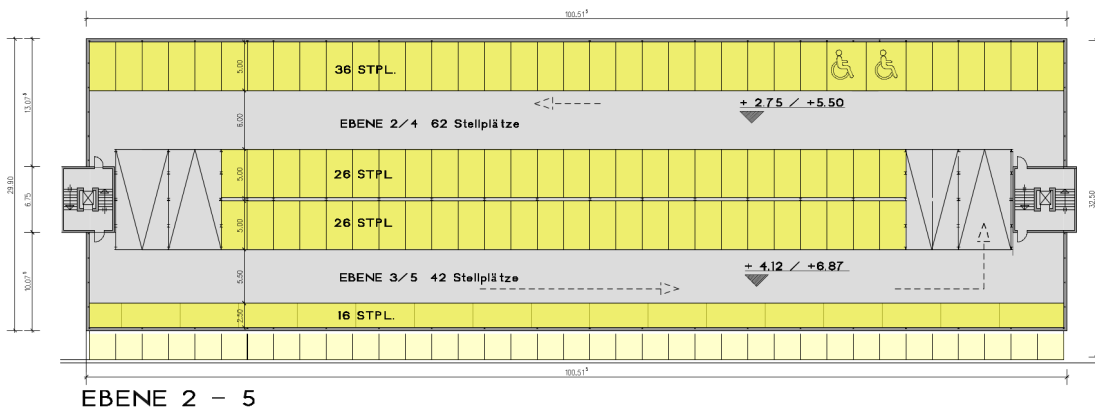
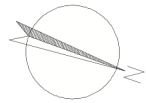
Die erforderlichen Haushaltsmittel werden im Wirtschaftsplan der HPS bereitgestellt.

Anlage/n

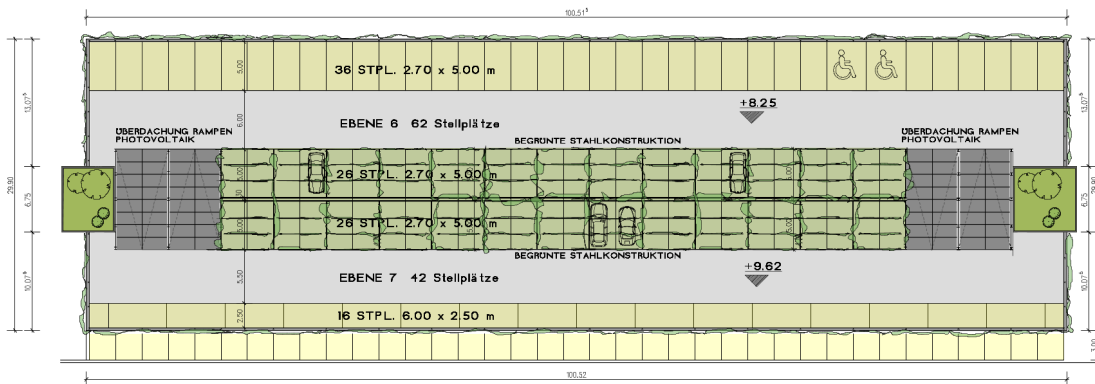
- 1 Parkhaus Hohenburg_E0-1 (öffentlich)
- 2 Parkhaus Hohenburg_E2-7 (öffentlich)
- 3 Parkhaus_VARIANTE_E0-1 (öffentlich)
- 4 Parkhaus_VARIANTE_E2-7 (öffentlich)



PARKHAUS HOHENBURGSCHULE LAGEPLAN / GRUNDRISS EBENE 0 / EBENE 1



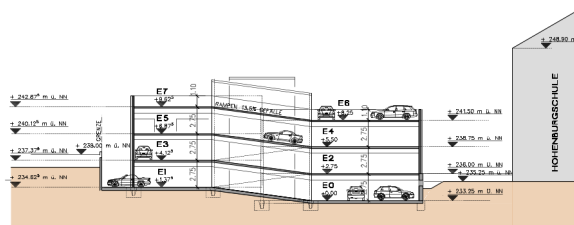
EBENE 2 - 5



EBENE 6 / EBENE 7

PKW-STELLPLÄTZE:

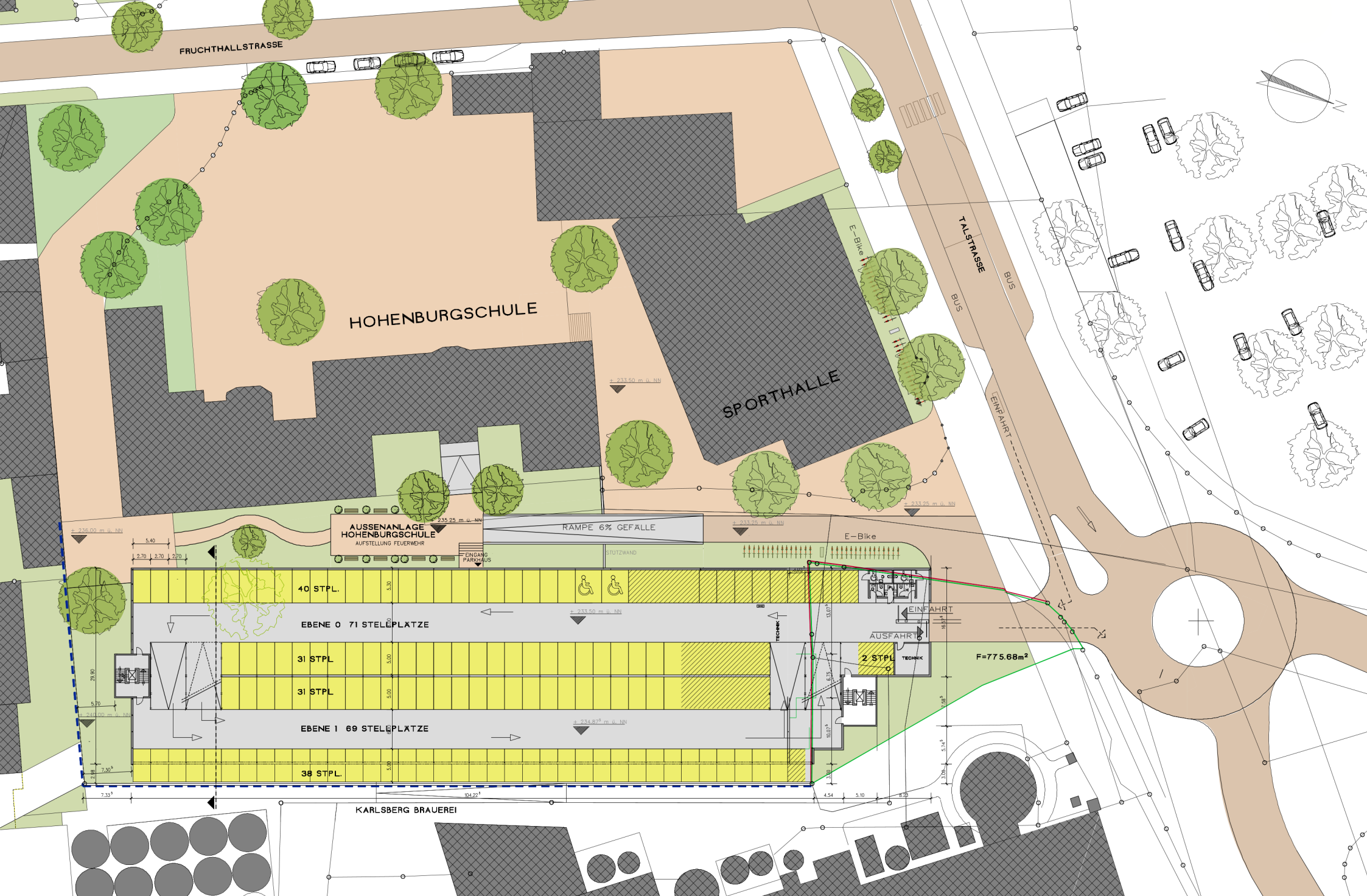
| | | |
|----------------|------------|--------------|
| EBENE 0: | 53 | STPL. |
| EBENE 1: | 63 | STPL. |
| EBENE 2: | 61 | STPL. |
| EBENE 3: | 42 | STPL. |
| EBENE 4: | 62 | STPL. |
| EBENE 5: | 42 | STPL. |
| EBENE 6: | 62 | STPL. |
| EBENE 7: | 42 | STPL. |
| GESAMT: | 427 | STPL. |



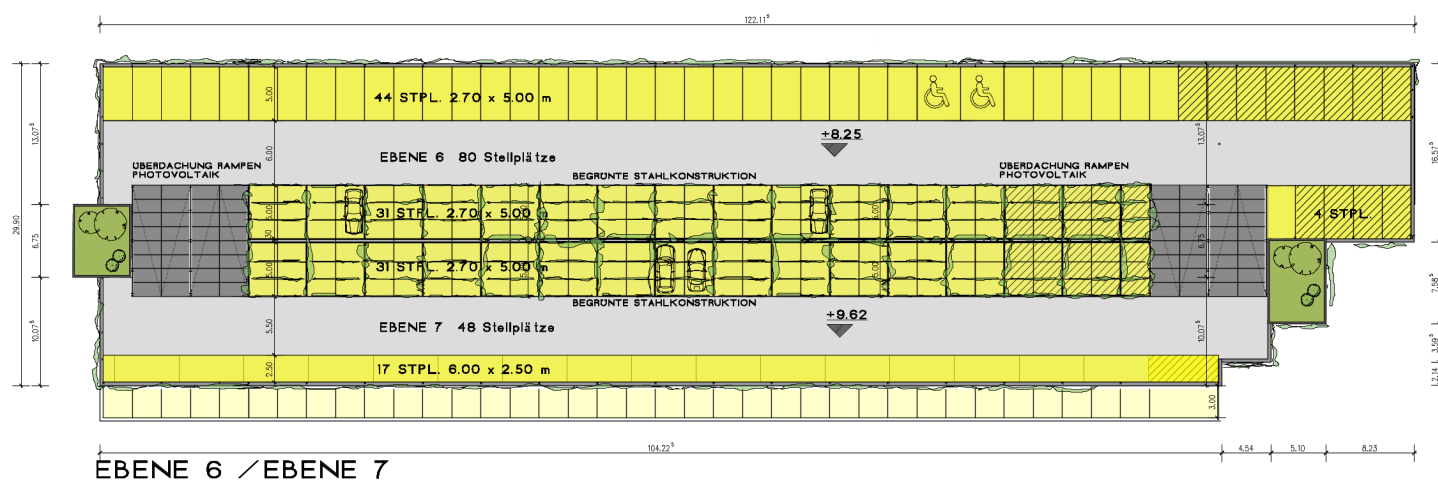
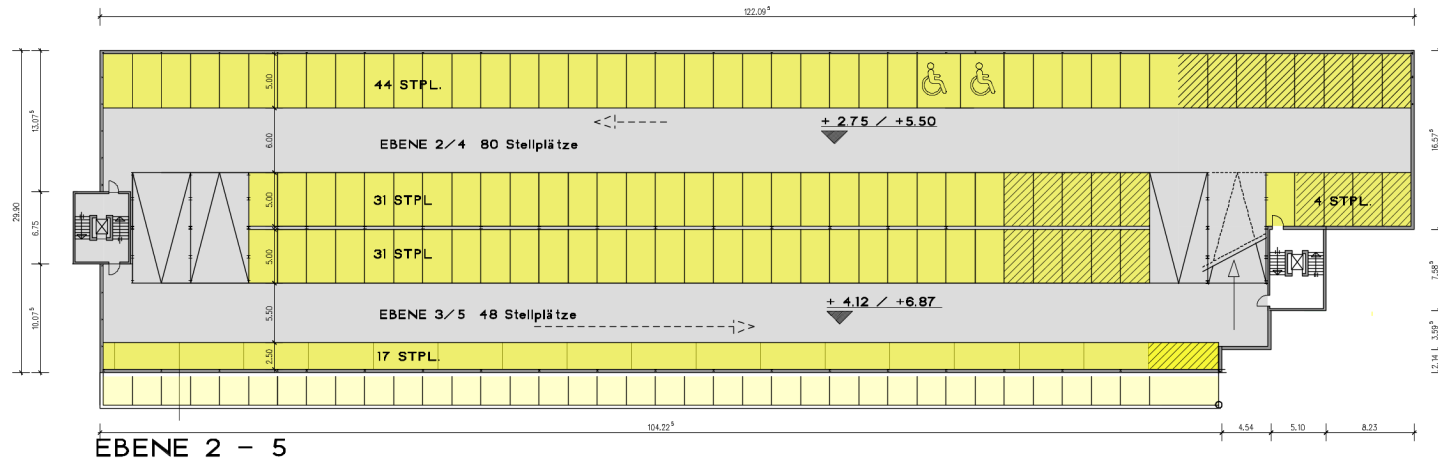
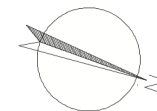
SYSTEMSCHNITT



STRASSENANSICHT



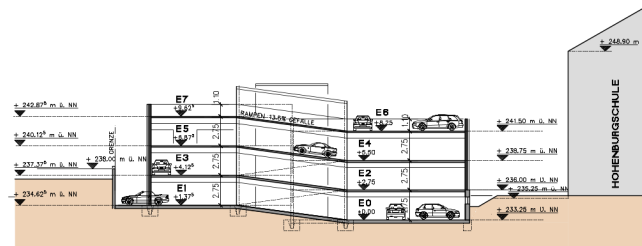
PARKHAUS HOHENBURGSCHULE LAGEPLAN | EBENE 0-1 | -GRUNDSTÜCKS - VARIANTE-



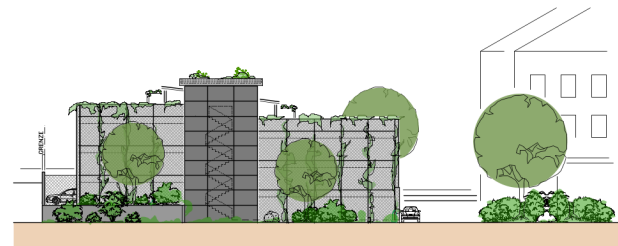
PKW-STELLPLÄTZE:

| | | |
|----------------|------------|--------------|
| EBENE 0: | 71 | STPL. |
| EBENE 1: | 69 | STPL. |
| EBENE 2: | 79 | STPL. |
| EBENE 3: | 48 | STPL. |
| EBENE 4: | 79 | STPL. |
| EBENE 5: | 48 | STPL. |
| EBENE 6: | 79 | STPL. |
| EBENE 7: | 48 | STPL. |
| GESAMT: | 521 | STPL. |

VARIANTE
GRUNDSTÜCKERWEITERUNG



SYSTEMSCHNITT



STRASSENANSICHT