

2021/1219/610

öffentlich

Beschlussvorlage

610 - Stadtplanung / Bauordnung

Bericht erstattet: Banowitz, Michael



Aufstellung von zwei Containeranlagen an der Luitpold Grundschule; Gemarkung Erbach-Reiskirchen

| Beratungsfolge | Geplante Sitzungstermine | Ö / N |
|-------------------------|--------------------------|-------|
| Stadtrat (Entscheidung) | 15.07.2021 | Ö |

Beschlussvorschlag

Das gemeindliche Einvernehmen zum Bauvorhaben wird erteilt.

Sachverhalt

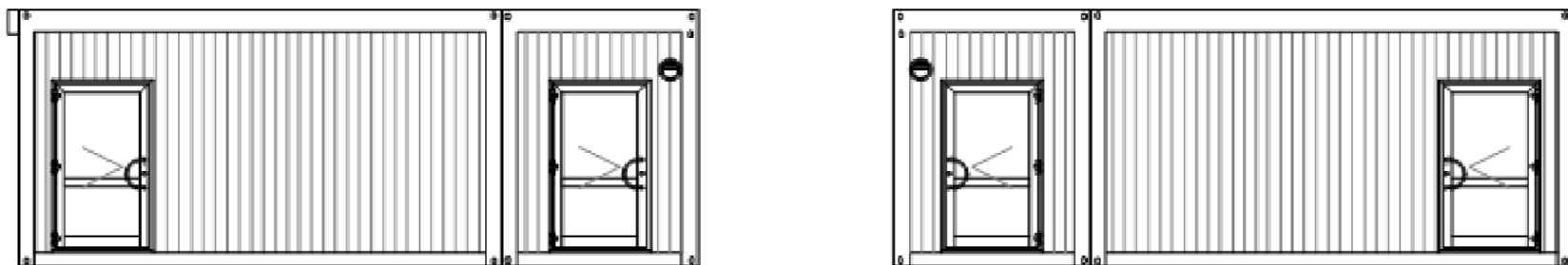
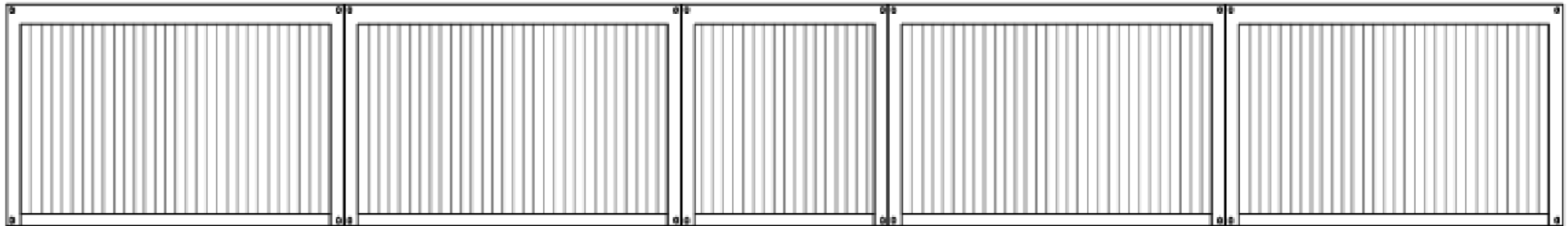
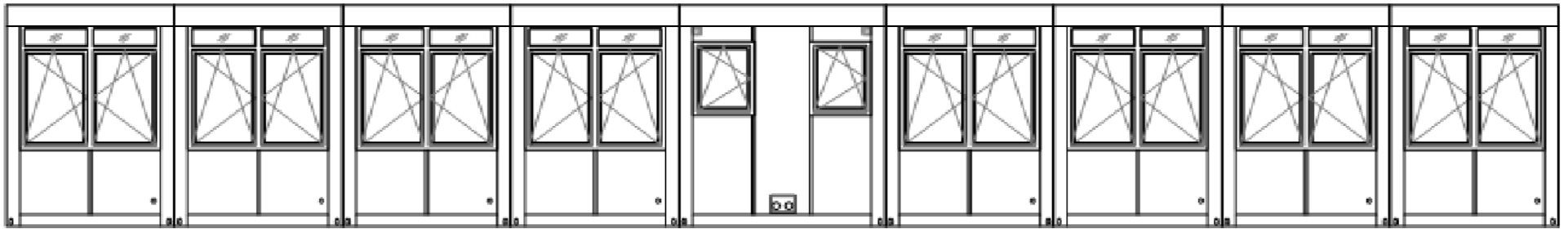
Wegen dringendem Klassensaalbedarf sind bei der Luitpold Grundschule zwei Containeranlagen (für zwei Klassen) auf dem Schulgelände zu errichten.

Planungsrechtliche / städtebauliche Beurteilung:

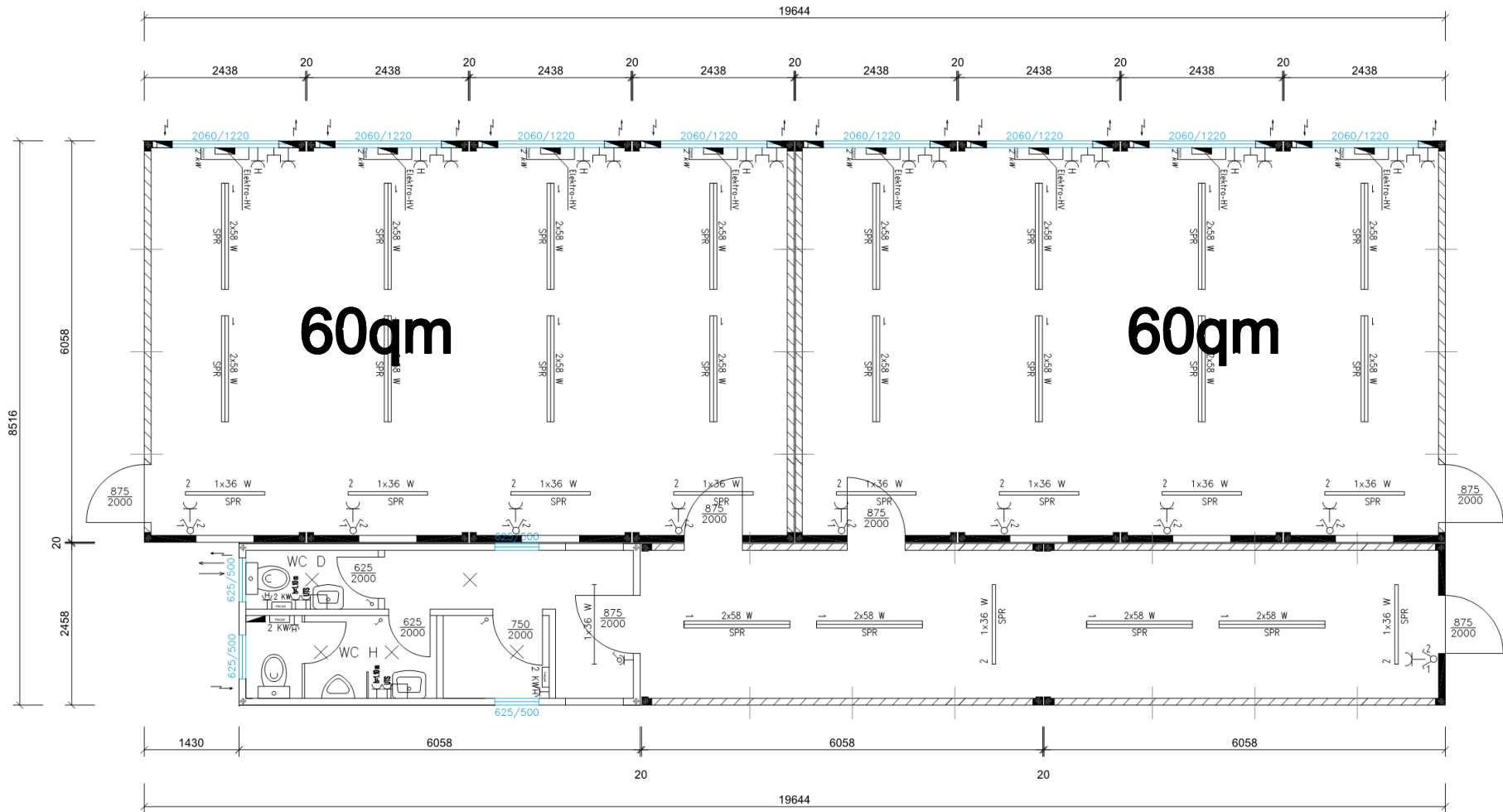
Der Standort ist nicht im Geltungsbereich eines Bebauungsplans, weshalb sich die Zulässigkeit nach §34 BauGB (unbeplanter Innenbereich) richtet. Die Umgebungsbebauung ist u.a. durch die Grundschule selbst geprägt, wodurch sich die Container in Art und Maß der baulichen Nutzung, der überbaubaren Grundstücksfläche sowie der Bauweise in die Eigenart der näheren Umgebung einfügen.

Anlage/n

- 1 System-Ansicht (öffentlich)
- 2 System-Grundriss (öffentlich)
- 3 Lageplan (öffentlich)

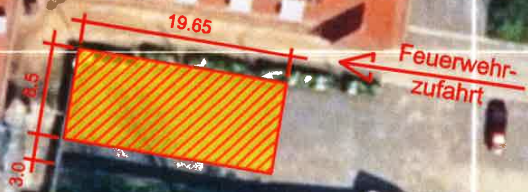


SYSTEM-ANSICHTEN



SYSTEM-GEUNDRISS

GES. FLÄCHE 165qm



AUFSTELLFLÄCHE

GRUNDSCHULE
LUITPOLD

Luitpoldstraße
66424 Homburg

Containeranlage
2 Klassenräume
1 Stunden WC

