

2022/0384/650

öffentlich

Beschlussvorlage

650 - Hochbau

Bericht erstattet: Stephan Bentz



Umsetzung der Planung Hauptroute 11 des Radwegekonzeptes der Stadt Homburg

Beratungsfolge	Geplante Sitzungstermine	Ö / N
Stadtrat (Entscheidung)	06.10.2022	N

Beschlussvorschlag

Die Hauptroute 11 aus dem beschlossenen Radwegekonzept soll nach erfolgter Ausführungsplanung umgesetzt werden.

Sachverhalt

Zur Umsetzung des Radwegekonzeptes der Stadt Homburg soll als nächste Maßnahme eine zusammenhängende Route aus dem Radwegekonzept umgesetzt werden. Die Hauptroute 11 von Waldmohr kommend bis zur Stadt Homburg soll geplant und umgesetzt werden. Diese Hauptroute beinhaltet mehrere Überquerungshilfen für Radfahrer sowie Radfahrerschutzstreifen auf der Saarpfalzstraße wie auch der Umbau der Bushaltestelle in Erbach im Bereich des Sportzentrums inkl. der Neuerrichtung eines Verbindungsradweges an der Steinbachstraße. Die Versetzung und Umrüstung der Bushaltestelle sowie der Neubau einer Bushaltestelle ist notwendig damit eine Überquerungshilfe für Radfahrer und Fußgänger an der Steinbachstraße hergestellt werden kann. Die Hauptroute 11 beinhaltet mehrere Überquerungsstellen welche unter anderem besser ausgeleuchtet werden sollen. An der Saarpfalzstraße, Steinbachstraße, am Vogelbacher Weg und der Berliner Straße. Der komplette Radweg soll mit einer Beleuchtung versehen werden, welche zu Großteilen aus Solarleuchten bestehen soll.

Wegen drastischem Personalmangel in der Tiefbauabteilung wird die nötige Umplanung der Bushaltestellen in der Steinbachstraße zur Umsetzung der Hauptroute 11 durch die Hochbauabteilung zusätzlich übernommen. Für die detaillierte Ausführungsplanung der HR 11 muss ein Ing.- Büro beauftragt werden. Die voraussichtlichen Kosten für die Durchführung der Baumaßnahme belaufen sich auf ca. 478.500,00 Euro (brutto). Für den Umbau der beiden BUS- Haltestellen entstehen weitere ca.158.500,00 Euro (brutto).

Für die Maßnahme HR 11 Planung und Umsetzung wird ein Förderantrag nach NMOB Stadt und Land gestellt. Hier kann von einer 90% Förderung ausgegangen werden. Für den Umbau der Bushaltestelle wird ein Förderantrag nach GVFG für ÖPNV gestellt und hier gab es in der Vergangenheit eine Förderung von 70%.

Anlage/n

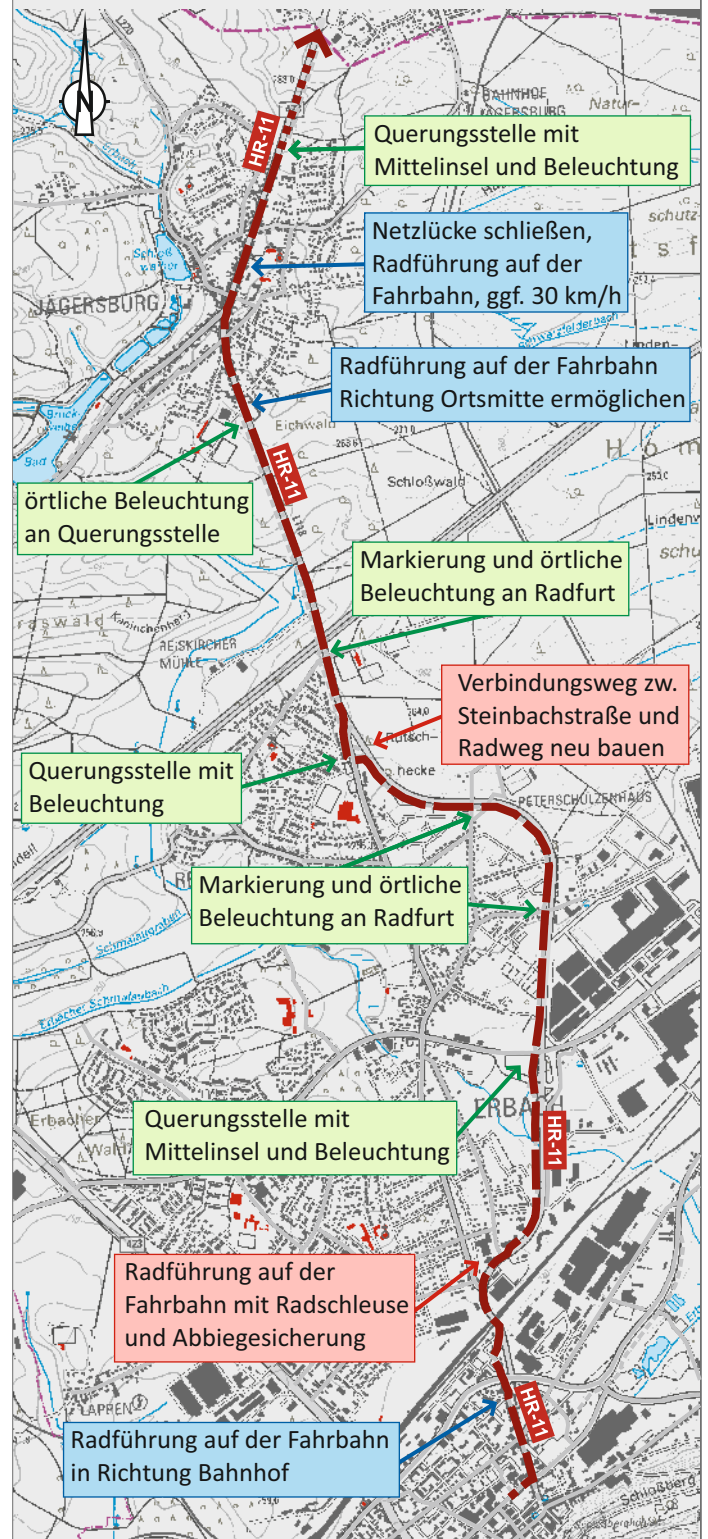
- 1 Radweg Hauptroute 11 von Waldmohr bis Homburg (öffentlich)
- 2 Herstellung Radweg Hauptroute 11, Umbau Bushaltestelle (öffentlich)

Hauptroute HR 11

Start der Route: Ortseinfahrt B 423 Jägersburg
 Ziel der Route: Talstraße / Christian-Weber-Platz
 Streckenlänge: 6.890 m

Maßnahmen an Knotenpunkten: 11
 Maßnahmen an Streckenabschnitten: 11
 Maßnahmen an Überquerungsstellen: 4

Priorität und Umsetzungsfrist: A
 Kosten (Grobschätzung): 478.150 €



Hauptroute HR 12

Start der Route: Talstraße / Christian-Weber-Platz

Ziel der Route: Ortseinfahrt L 110 Einöd

Streckenlänge: 8.220 m

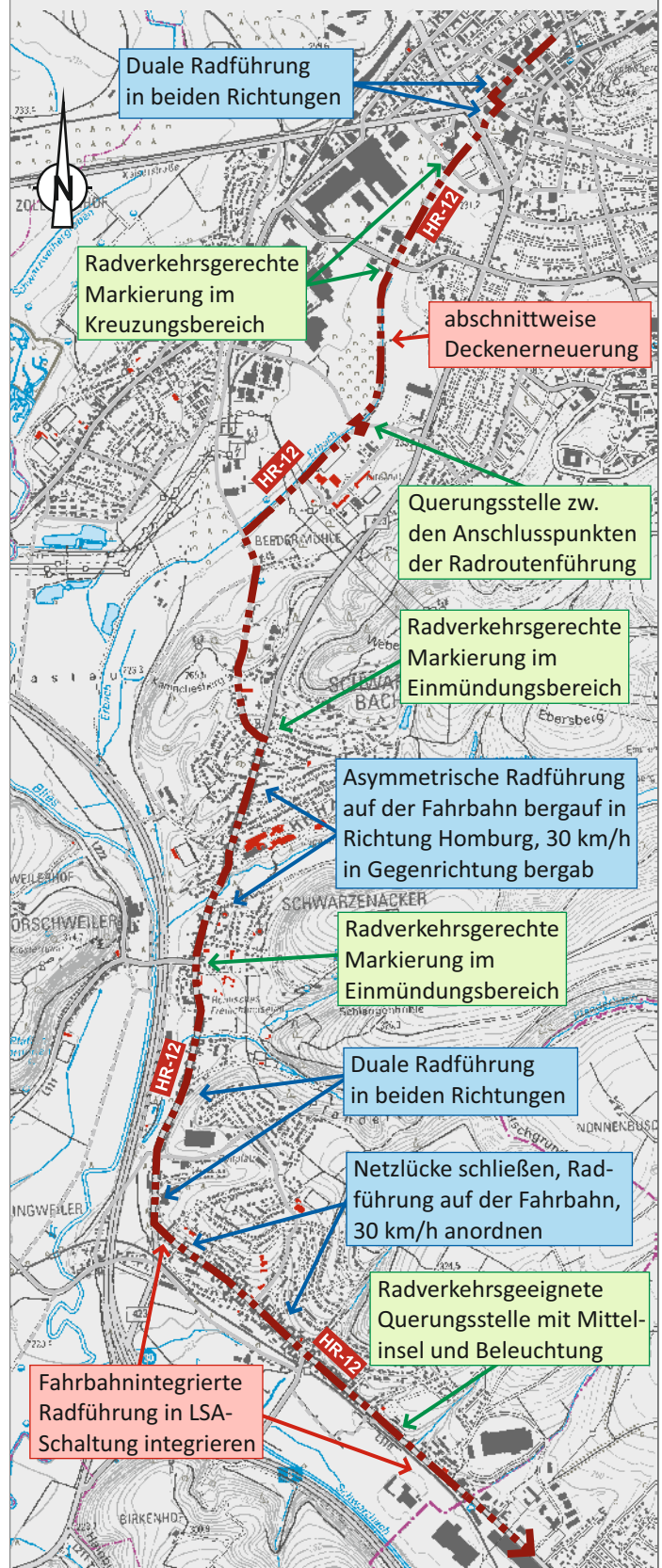
Maßnahmen an Knotenpunkten: 16

Maßnahmen an Streckenabschnitten: 14

Maßnahmen an Überquerungsstellen: 2

Priorität und Umsetzungsfrist: A - B

Kosten (Grobschätzung): 250.940 €



Hauptroute HR 21

Start der Route: Ortseinfahrt L 119 Bruchhof
 Ziel der Route: Talstraße / Christian-Weber-Platz
 Streckenlänge: 4.420 m

Maßnahmen an Knotenpunkten: 7
 Maßnahmen an Streckenabschnitten: 6
 Maßnahmen an Überquerungsstellen: 1

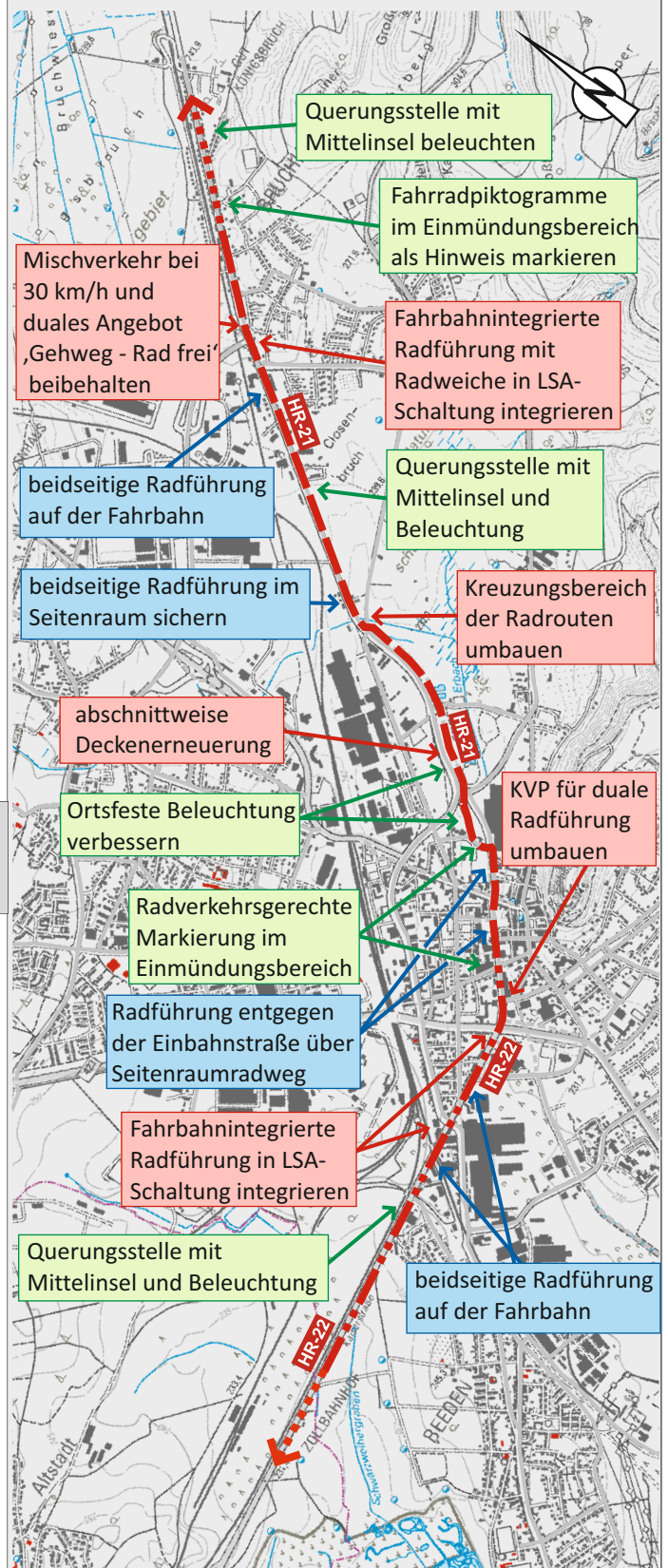
Priorität und Umsetzungsfrist: A - B
 Kosten (Grobschätzung): 342.925 €

Hauptroute HR 22

Start der Route: Talstraße / Christian-Weber-Platz
 Ziel der Route: Ortseinfahrt L 119 / Zollbahnhof
 Streckenlänge: 2.560 m

Maßnahmen an Knotenpunkten: 7
 Maßnahmen an Streckenabschnitten: 5
 Maßnahmen an Überquerungsstellen: 1

Priorität und Umsetzungsfrist: A
 Kosten (Grobschätzung): 95.605 €

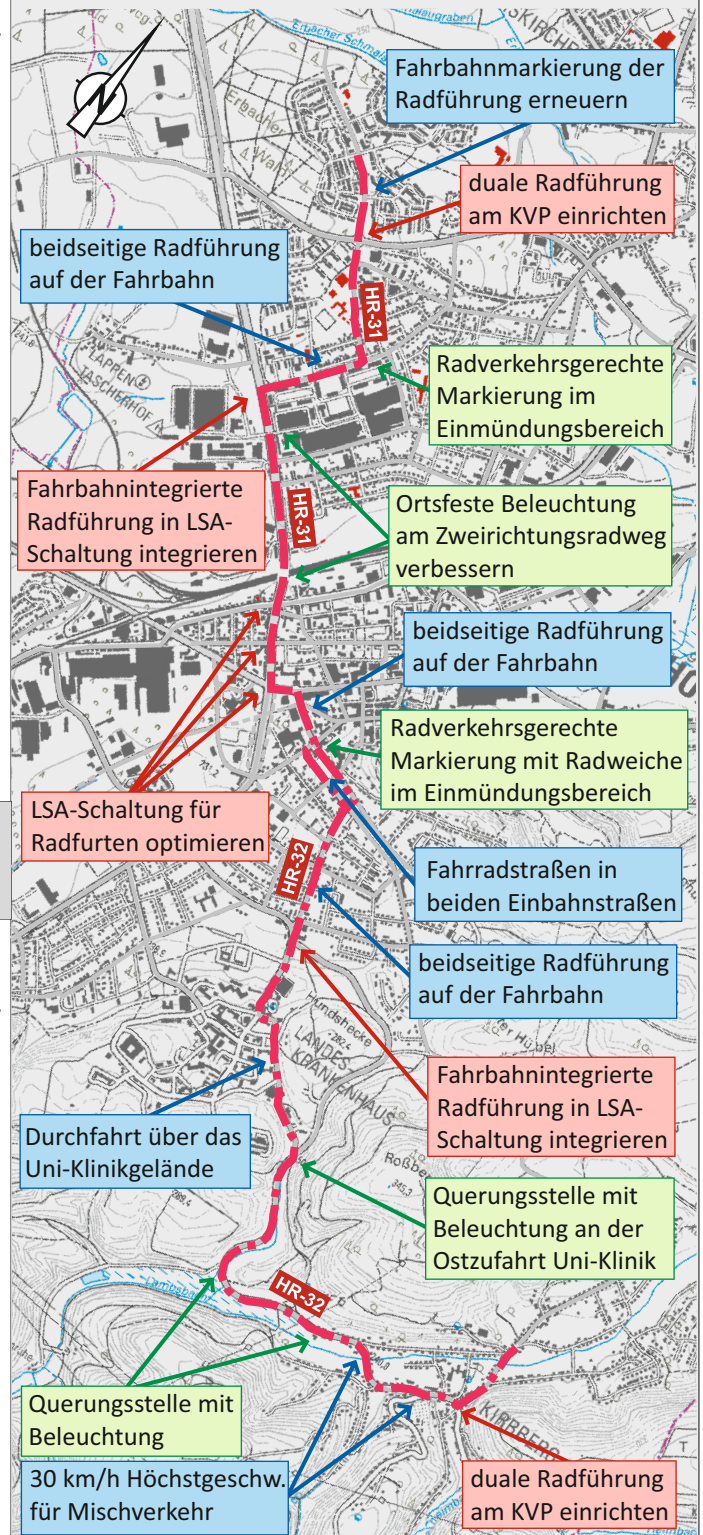


Hauptroute HR 31

Start der Route:	Charlottenburger Straße
Ziel der Route:	KVP Talstraße / Am Zweibrücker Tor
Streckenlänge:	3.040 m
Maßnahmen an Knotenpunkten:	12
Maßnahmen an Streckenabschnitten:	8
Maßnahmen an Überquerungsstellen:	0
Priorität und Umsetzungsfrist:	A
Kosten (Grobschätzung):	90.585 €

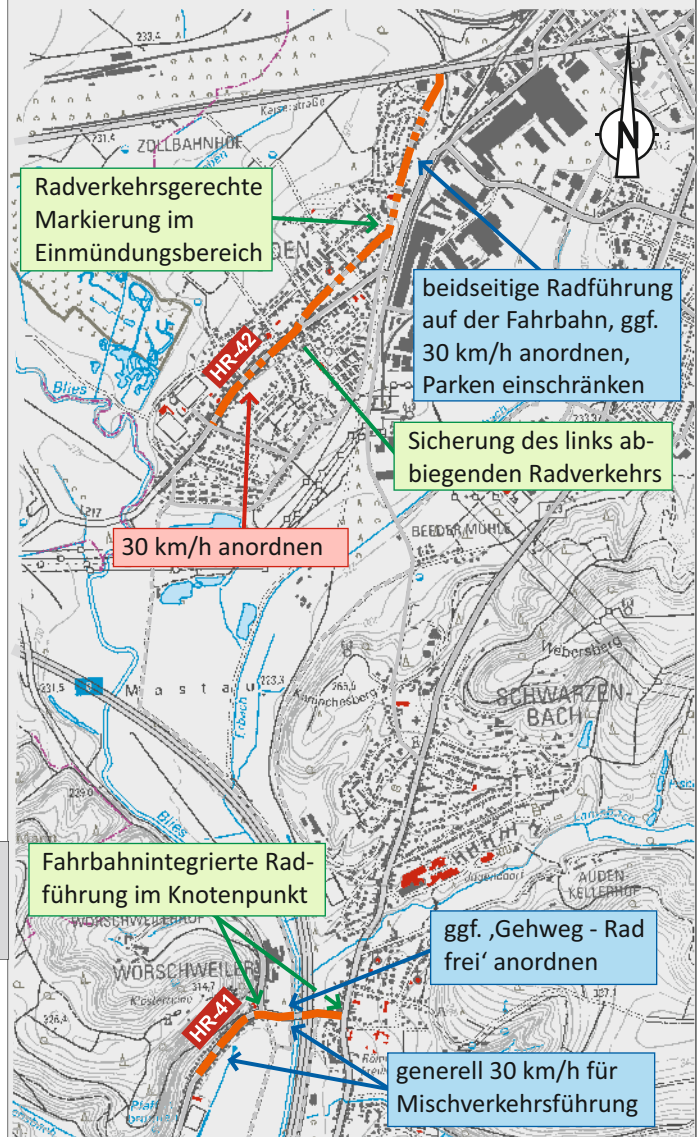
Hauptroute HR 32

Start der Route:	KVP Talstraße / Am Zweibrücker Tor
Ziel der Route:	Kirrberg Ortsmitte Eckstraße
Streckenlänge:	4.880 m
Maßnahmen an Knotenpunkten:	15
Maßnahmen an Streckenabschnitten:	10
Maßnahmen an Überquerungsstellen:	3
Priorität und Umsetzungsfrist:	A
Kosten (Grobschätzung):	335.285 €



Hauptroute HR 42

Start der Route:	Beeden Blieskasteler Straße
Ziel der Route:	Homburg/Beeden Anschluss HR 22
Streckenlänge:	1.960 m
Maßnahmen an Knotenpunkten:	5
Maßnahmen an Streckenabschnitten:	5
Maßnahmen an Überquerungsstellen:	0
Priorität und Umsetzungsfrist:	A
Kosten (Grobschätzung):	28.090 €



Hauptroute HR 41

Start der Route:	Wörschweiler Bierbacher Straße
Ziel der Route:	Schwarzenacker Anschluss HR 12
Streckenlänge:	810 m
Maßnahmen an Knotenpunkten:	2
Maßnahmen an Streckenabschnitten:	2
Maßnahmen an Überquerungsstellen:	0
Priorität und Umsetzungsfrist:	A - B
Kosten (Grobschätzung):	7.000 €

Hauptroute HR 44

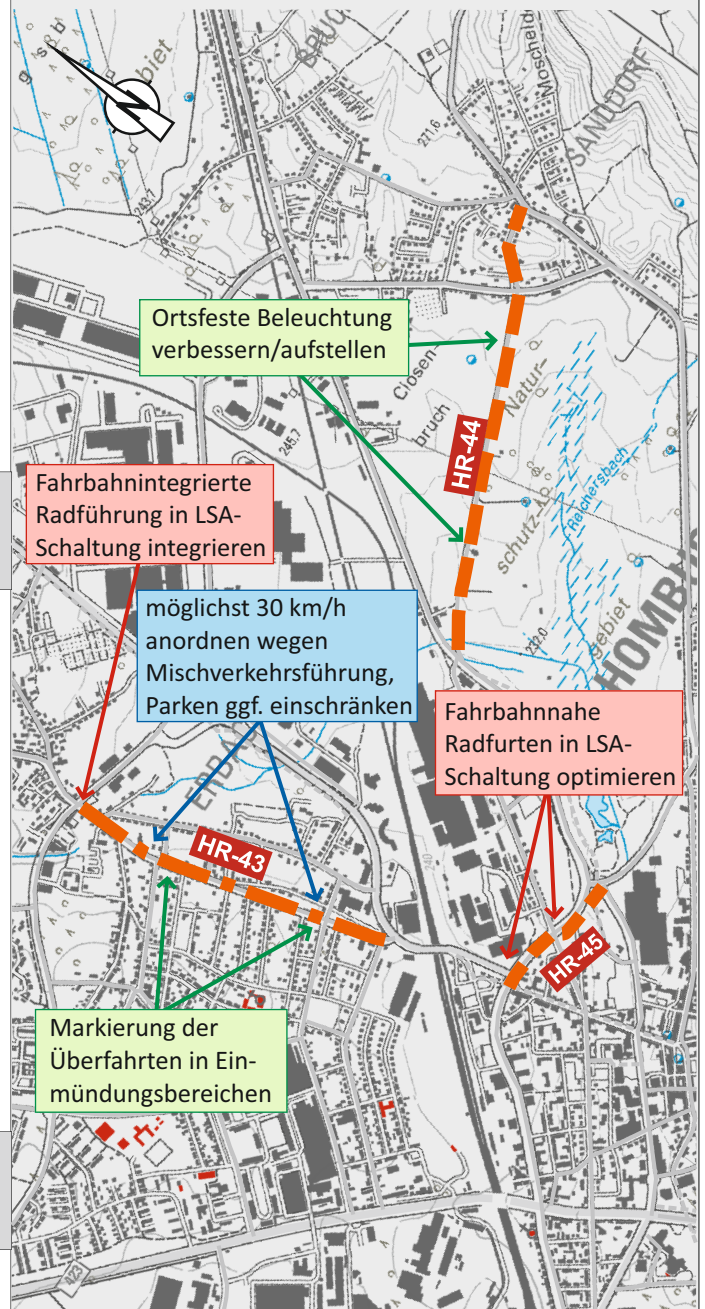
Start der Route: Sanddorf Anschluss Sickinger Straße
 Ziel der Route: L 119 Anschluss HR 21
 Streckenlänge: 1.520m
 Maßnahmen an Knotenpunkten: 3
 Maßnahmen an Streckenabschnitten: 2
 Maßnahmen an Überquerungsstellen: 0
 Priorität und Umsetzungsfrist: B
 Kosten (Grobschätzung): 129.200 €

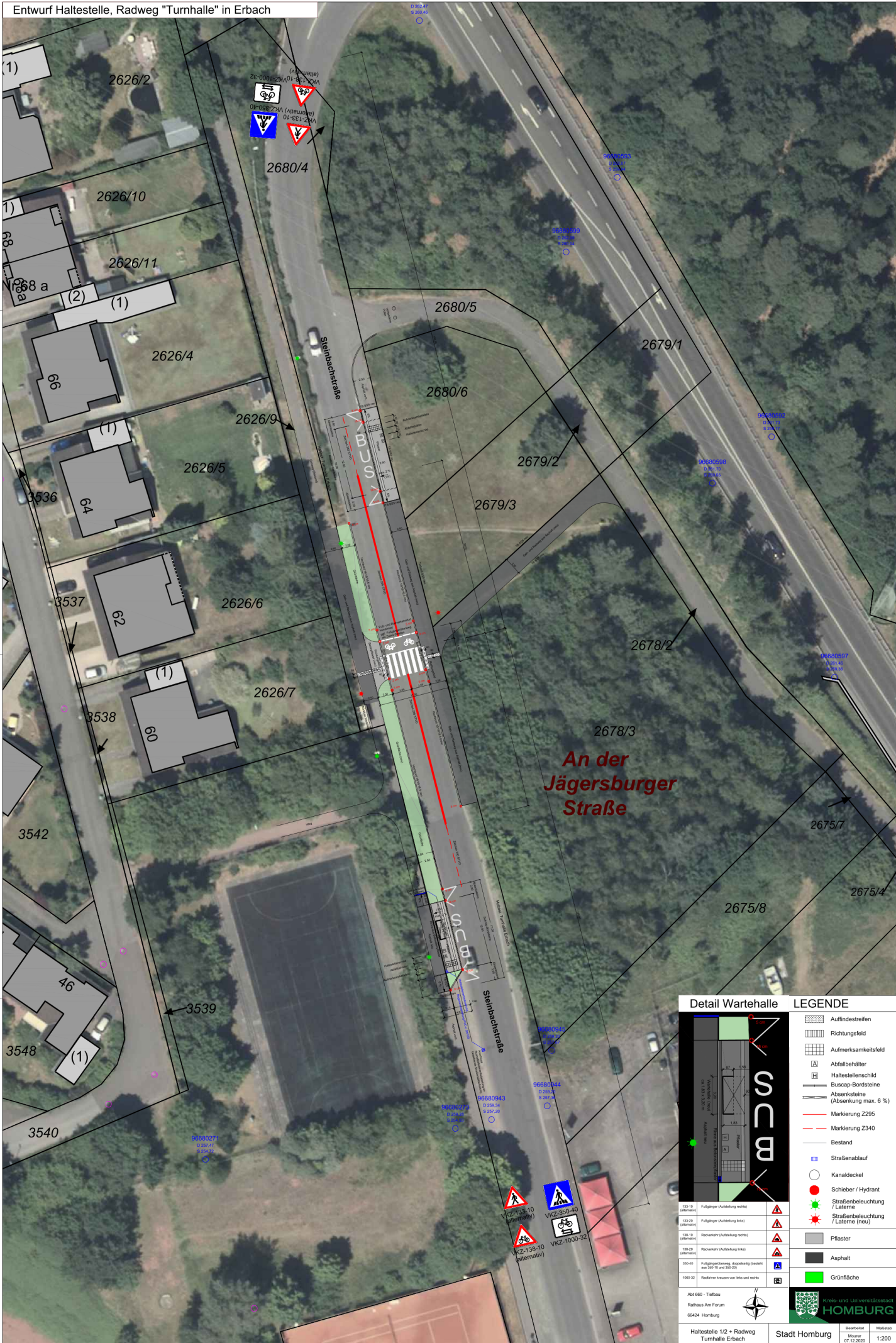
Hauptroute HR 43

Start der Route: Erbach Mitte Berliner Straße
 Ziel der Route: Erbach Süd Anschluss HR 11
 Streckenlänge: 1.180 m
 Maßnahmen an Knotenpunkten: 1
 Maßnahmen an Streckenabschnitten: 2
 Maßnahmen an Überquerungsstellen: 0
 Priorität und Umsetzungsfrist: A
 Kosten (Grobschätzung): 2.500 €

Hauptroute HR 45

Start der Route: Richard-Wagn.-Str. Anschluss HR 21
 Ziel der Route: Eisenbahnstraße Anschluss HR 11
 Streckenlänge: 460 m
 Maßnahmen an Knotenpunkten: 3
 Maßnahmen an Streckenabschnitten: 3
 Maßnahmen an Überquerungsstellen: 0
 Priorität und Umsetzungsfrist: A
 Kosten (Grobschätzung): 36.600 €





Detail Wartehalle **LEGENDE**

	Aufwindstreifen		Abfallbehälter
	Richtungsfeld		Haltestellenschild
	Aufmerksamkeitsfeld		Buscap-Bordsteine
	Abfallbehälter		Absenksteine (Absenkung max. 6 %)
	Haltestellenschild		Markierung Z295
	Buscap-Bordsteine		Markierung Z340
	Absenksteine (Absenkung max. 6 %)		Bestand
	Markierung Z295		Straßenablauf
	Markierung Z340		Kanaldeckel
	Bestand		Schieber / Hydrant
	Straßenablauf		Straßenbeleuchtung / Laterne (neu)
	Kanaldeckel		Straßenbeleuchtung / Laterne (alt)
	Schieber / Hydrant		Pflaster
	Straßenbeleuchtung / Laterne (neu)		Asphalt
	Straßenbeleuchtung / Laterne (alt)		Grünfläche
	Pflaster		
	Asphalt		
	Grünfläche		

133-10 Fußgänger (Ausbildung vorne)
133-20 Fußgänger (Ausbildung links)
133-10 Fußgänger (Ausbildung rechts)
130-20 Radverkehr (Ausbildung links)
130-10 Radverkehr (Ausbildung rechts)
130-20 Radverkehr über Kreuzung (links)
350-43 Fußgängerüberweg, Doppelbreite (breitere als 200/10 und 300/20)
100-20 Radfahrer kreuzen von links und rechts

Abf 650 - Tafelbau
Rathaus Am Forum
66424 Hornburg

Hallestelle 1/2 + Radweg Turnhalle Erbach

Stadt Hornburg

Maßstab: 1:200

Stand: 07.12.2020

Kreis- und Universitätsstadt HOMBURG